



VINYES PRÒPIES  
EQUILIBRI I RESPECTE PER LA TERRA

# RAIMAT

VITICULTURA SOSTENIBLE

La bodega europea  
líder en viticultura sostenible

CONTACTO

[www.raimat.com](http://www.raimat.com) | [reservas@raimat.es](mailto:reservas@raimat.es) | 973 259 273



A photograph of a vineyard at sunset. The sun is low on the horizon, casting a warm, golden glow across the sky and the leaves of the grapevines. The sky is filled with scattered, light-colored clouds. In the foreground, the green leaves of the grapevines are visible, some in shadow and some catching the light. A white rectangular box is centered over the image, containing the text "Bienvenidos a Raimat" in a brown, sans-serif font.

**Bienvenidos  
a Raimat**

---

# La bodega sostenible

Con esfuerzo y pasión, a veces los sueños se cumplen, y la historia de Raimat es un ejemplo de ello: el sueño de una familia que decidió convertir un desierto inerte en un mar de viñedos.

Las características geológicas y climáticas irrepetibles de la finca llevaron a Raimat a convertirse en el principal impulsor de la D.O. Costers del Segre. Los territorios de Lleida que acoge esta denominación de origen son muy diversos, con zonas de montaña y de llanura, y un clima continental común con fuertes contrastes térmicos. La bodega constituye una zona específica dentro de la denominación y es su principal productora y embajadora. La D.O. Costers del Segre, juntamente con la D.O. Cava y D.O. Catalunya, certifican la excelencia de nuestros vinos.

Hoy, Raimat es uno de los principales referentes en viticultura sostenible y ecológica, cuyo resultado es una amplia gama de vinos frescos, sinceros y honestos y cavas de la más alta calidad.

Pero la responsabilidad de Raimat va mucho más allá de la elaboración de vinos excelentes 100% ecológicos. Raimat se implica de forma activa y directa en el respeto y conservación del entorno natural, como afirma nuestro director Joan Esteve:

***“Nuestra responsabilidad va mucho más allá del cultivo de unas viñas que no solo es una cuestión de hacerlas ecológicas, si no que la sostenibilidad es algo mucho más amplio a la hora de preservar las especies desde prohibir la caza hasta reintroducir alguna de las especies que aquí habían desaparecido hace algunos años y en definitiva dejar un mundo mejor del que encontramos para las futuras generaciones”***

Por ello en 2021 se inaugura Raimat Natura como constatación del trabajo bien hecho y el compromiso con la tierra que tanto nos da.

Raimat Natura es el espacio natural protegido más grande del país en una finca vitivinícola. Una extensión de 700 ha que cuenta con más de un centenar de especies de gran valor.

Ven a conocer el entorno natural de Raimat y vive en primera persona el proceso de elaboración de nuestros vinos. Podrás pasear entre viñedos sostenibles, aves acuáticas, rapaces en peligro de extinción y mamíferos. Descubre los detalles de una bodega modernista que cuenta con más de 100 años de historia y saborea la calidad de nuestros caldos.

Visítanos y pasa un día inolvidable rodeado de viñas en plena naturaleza y disfruta del atardecer con una buena copa de vino desde “El Mirador” nuestro espacio gastronómico.

**Bodega escogida Bodega del Año en la Guía Gourmand 2021.**



---

## RAIMAT

[www.raimat.com](http://www.raimat.com) | [reservas@raimat.es](mailto:reservas@raimat.es) | 973 259 273

# Ubicación




Las bodegas de Raimat están situadas a tan solo 17 minutos de Lleida y del aeropuerto de Alguaire y está muy bien comunicada con las principales vías del AVE.

A pocos kilómetros de la bodega encontramos las estaciones de esquí más importantes del país.

## Distancia desde principales poblaciones a Raimat:

-  Barcelona: 173 km
-  Tarragona: 116 km
-  Girona: 244 km
-  Lleida: 15,5 km
-  Zaragoza: 158 km
-  Andorra la Vella: 161 km

## Medios de transporte a Raimat:

-    Estación Barcelona – Sants | Aeropuerto El Prat
-  Estación de Tarragona
-   Aeropuerto de Girona | Estación de Girona
-    Estación Lleida – Pirineos | Aeropuerto de Lleida – Alguaire
-    Estación Zaragoza – Delicias | Aeropuerto de Zaragoza

## Parking disponible para clientes:

Autocares o vehículos.

## Horario de atención al público:

De lunes a viernes, de 9 h a 15 h.  
Fines de semana, de 10:30 h a 14 h.

# RAIMAT

[www.raimat.com](http://www.raimat.com) | [reservas@raimat.es](mailto:reservas@raimat.es) | 973 259 273

# Cómo llegar



Desde las autopistas AP7 o AP2,  
salida 458 hacia A22 dirección Lleida/Huesca.  
Salida 8 hacia Raimat.

**Cellers Raimat,**  
**Passeig Manuel Raventós Domènech**  
**25111, Raimat, Lleida**  
Teléfono: +34 973 259 273  
[www.raimat.com](http://www.raimat.com)  
[reservas@raimat.es](mailto:reservas@raimat.es)

**Coordenadas**  
UTM 290135 4617905  
GEOGRÁFICAS 41,6852 0,4784

## RAIMAT

[www.raimat.com](http://www.raimat.com) | [reservas@raimat.es](mailto:reservas@raimat.es) | 973 259 273

A photograph of a vineyard with a stone building in the background. The vineyard is in the foreground, with rows of grapevines. The building is a multi-story stone structure with a tower-like section on the left. The sky is blue with some light clouds.

# Historia de Raimat

---

Los más de 100 años de historia de Raimat vienen marcados por el carácter visionario de sus fundadores. En cada uno de los pasos de la marca, el espíritu innovador se hace presente: desde la transformación de todo un desierto en un mar de viñedos hasta la creación de un nuevo sistema para elegir el vino.

---

#### **1914 - UN OASIS EN EL DESIERTO**

Donde muchos solo vieron desierto,  
Manuel Raventós imagino 3.200 hectáreas de viñedo.

#### **1917 - LA PRIMERA COSECHA**

Un carro con 7 cestas y 490 kilos de uva.

#### **1918 - LA CATEDRAL DEL VINO**

Se construye la bodega de Raimat, el primer edificio de hormigón de España.

#### **1920 - 1950 - EL ENEMIGO NOS HACE FUERTES**

Cuatro importantes plagas pusieron en peligro la continuidad de Raimat:  
la sal, los mosquitos, los conejos y las orugas.

#### **1924 - INNOVACION EN EL CAMPO**

Los viñedos se equipan con la maquinaria más avanzada de la época.

#### **1970 - LA REVOLUCIÓN VITIVINÍCOLA**

Los viajes a EE.UU. revolucionan el conocimiento del vino.

#### **1986 - NACE LA D.O. COSTERS DEL SEGRE**

Impulsores de una Denominación de Origen.

#### **1988 - DE LA CATEDRAL AL TEMPLO DEL VINO**

Se construye la nueva bodega de Raimat.

#### **2008 - VITICULTURA SOSTENIBLE CERTIFICADA**

Obtención de la certificación del CCPI.

#### **2015 - PRIMEROS VINOS ECOLÓGICOS**

Lanzamiento del primer vino ecológico.

#### **2017 - WINERIES FOR CLIMATE PROTECTION**

Implementación de soluciones y mejores prácticas en términos  
de sostenibilidad.


#### **2021 - RAIMAT NATURA**

Abrimos las puertas del espacio natural Raimat Natura.

---

# RAIMAT

[www.raimat.com](http://www.raimat.com) | [reservas@raimat.es](mailto:reservas@raimat.es) | 973 259 273



## El camino a la sostenibilidad no tiene fin

---

Rimat nació con la convicción de que la agricultura sostenible era la mejor garantía de conservación del medio natural. Más de 100 años después, esa voluntad sigue intacta. El compromiso de Rimat con la naturaleza es firme, los procesos sostenibles superan con creces los requerimientos formales y la bodega mira hacia un modelo de producción 100% ecológico.





### REDUCCIÓN DE EMISIONES DE CO2

Raimat fue la primera bodega en adherirse al Programa de Acuerdos Voluntarios de Reducción de CO2. Las emisiones se han reducido un 39% desde 2011.



### PROHIBICIÓN DE TÉCNICAS AGRESIVAS

No se aplica ningún tipo de insecticida ni pesticida en los viñedos. Se usan métodos naturales de control, como por ejemplo, la confusión sexual.



### PANELES FOTOVOLTAICOS PROPIOS

Sobre el 20% de las necesidades eléctricas son suministradas por nuestro parque de placas fotovoltaicas, de 200 kW, instaladas en la propiedad.



### FUENTE DE AGUA PROPIA Y RIEGO POR GRAVEDAD

El agua es pura, procedente del deshielo del Pirineo.



### CALDERA DE BIOMASA

El 90% de la energía térmica proviene una caldera propia de combustión de biomasa de 200kW, instalada en 2014. Esto permite ahorrar 30.000L de diesel por año.



### USO EFICIENTE DEL RIEGO

Se usa el riego cuando es estrictamente necesario, de forma que el viñedo pueda expresar todo su potencial bajo las condiciones de estrés por falta de agua controlada.



### USO DE ENERGÍAS 100% RENOVABLES

El 70% de las necesidades energéticas provienen de fuentes de energía 100% renovables.



### VITICULTURA DE PRECISIÓN MEDIANTE TELEDETECCIÓN - DRONES

Los mapas de teledetección permiten seleccionar las mejores uvas, así como identificar y tratar cada viñedo según sus necesidades.



### USO DE BOTELLAS LIGERAS

Se trabaja en la medida de lo posible con materiales ligeros y eco-friendly.



### MEJORA DE LA BIODIVERSIDAD EN VIÑEDO

Las cubiertas vegetales entre viñedos reducen la erosión del suelo y ayudan a fijar nutrientes y a preservar especies animales.

RAIMAT

www.raimat.com | reservas@raimat.es | 973 259 273


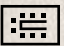


# Un espacio para tus eventos

---

En Raimat puedes alquilar los diferentes espacios de nuestra bodega para celebrar cualquier tipo de evento. Disponemos de un total de cuatro salas

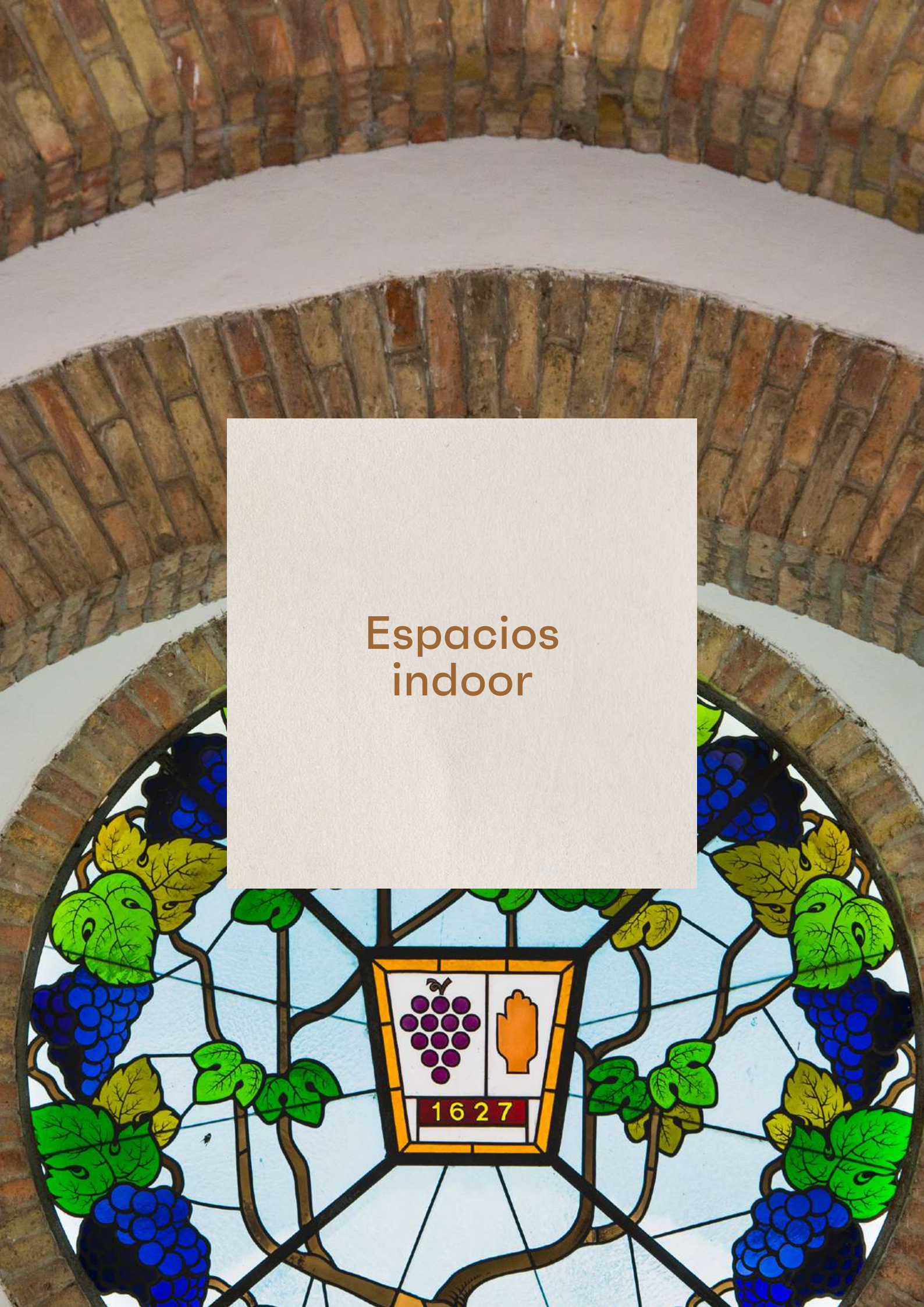
con distintas capacidades y características que se ajustan a todos los intereses.

Espacios Raimat	m <sup>2</sup>	Alto (m)	Ancho (m)	Largo (m)	Luz natural	 Cóctel	 Teatro	 Escuela	 Banquete	 Mesa en U	 Imperial
<b>Indoor</b>											
<b>Sala Joan Rubió</b>	508	8,5	18,5	25	No	450	400	200	350	150	200
<b>Museo Centenario</b>	216	5,25	10	19,6	No	120	175	75	100	50	50
<b>Sala Templo</b>	120	5,6	14	14	No	65	35	20	50	25	35
<b>Outdoor</b>											
<b>Plaza exterior</b>	645	—	20	30	Sí	550	400	200	350	150	300
<b>Mirador de las viñas</b>	1700	—	20	70	Sí	200	—	—	150	—	—
<b>Explanada entrada</b>	4300	—	—	—	Sí	—	—	—	—	—	—
<b>Terraza domingo triay</b>											
Terraza lago	307	—	18	26	Sí	225	200	150	200	125	—
Patio de columnas	52	—	—	—	Sí	—	—	—	—	—	—
<b>Arcs modernistes</b>											
Zona cubierta	140	9,2	9,45	22,76	Sí	100	100	60	80	—	80
Zona no cubierta	73	—	—	—	Sí	—	—	—	—	—	—

RAIMAT

www.raimat.com | reservas@raimat.es | 973 259 273

Espacios  
indoor



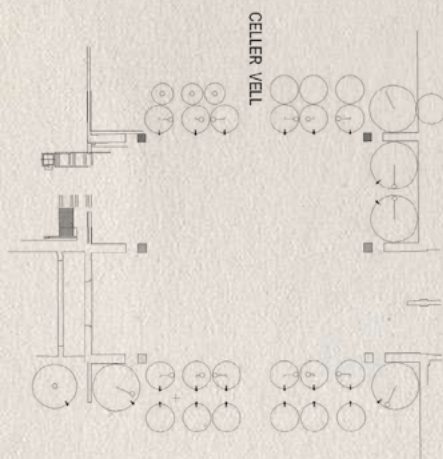
# Sala Joan Rubió



La sala Joan Rubió está ubicada en la bodega modernista, obra de Joan Rubió i Bellver. Las espectaculares arcadas y la atmósfera celestial que se respiraba bajo ellas le dieron el sobrenombre de “Catedral del vino”.

La construcción de esta sala supuso el primer edificio de hormigón de España. La disposición actual de los tanques de acero, en los que se fermentan nuestros vinos, recuerda los tubos de un gigante órgano musical.

**Capacidad para 300 personas.**



Espacios Raimat	m <sup>2</sup>	Alto (m)	Ancho (m)	Largo (m)	Luz natural	Cóctel	Teatro	Escuela	Banquete	Mesa en U	Imperial
<b>Sala Joan Rubió</b>	508	8,5	18,5	25	No	450	400	200	350	150	200

## RAIMAT

[www.raimat.com](http://www.raimat.com) | [reservas@raimat.es](mailto:reservas@raimat.es) | 973 259 273

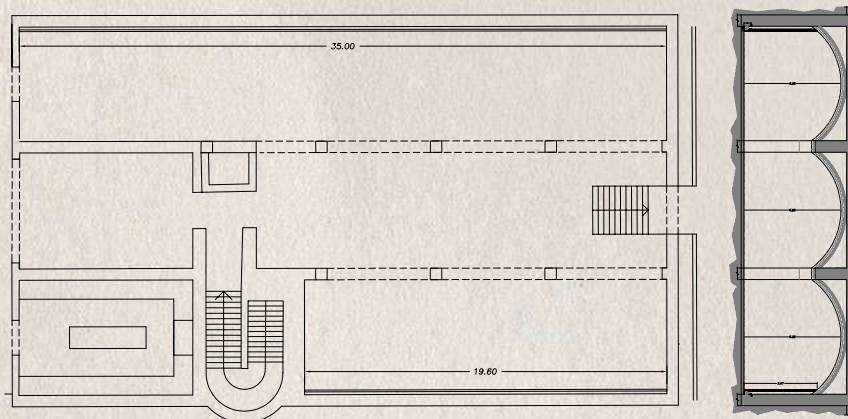
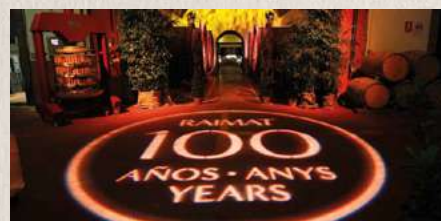
# Museo Centenario



Inaugurado con motivo de la celebración del centenario de Raimat, el Museo Centenario conserva el techo con bóveda catalana original y está ubicado dentro de la bodega modernista.

Hoy en día, esta sala es donde realizamos la crianza de nuestros vinos tintos y, en el mismo espacio, puede visitarse una exposición fotográfica de nuestros más de 100 años de historia.

**Capacidad para 100 personas en banquete.**



Espacios Raimat	m <sup>2</sup>	Alto (m)	Ancho (m)	Largo (m)	Luz natural	Cóctel	Teatro	Escuela	Banquete	Mesa en U	Imperial
<b>Museo Centenario</b>	216	5,25	10	19,6	No	120	175	75	100	50	50

**RAIMAT**

[www.raimat.com](http://www.raimat.com) | [reservas@raimat.es](mailto:reservas@raimat.es) | 973 259 273

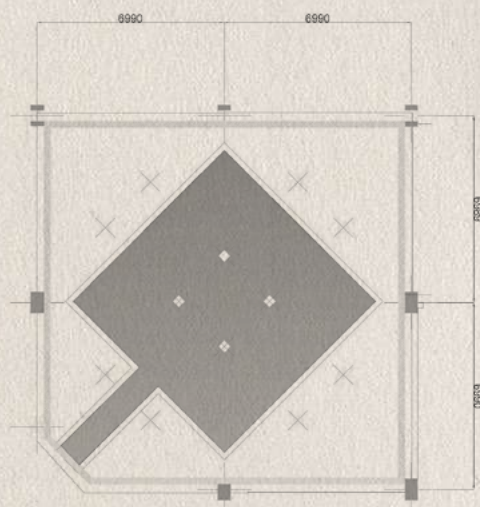
A photograph of a modern building with a white facade and several tall, white columns. The building has large glass windows that reflect the sky. In the foreground, there is a paved area with a low wall of green plants. To the left, a green tractor is visible behind some trees. The sky is clear and blue.

# Espacios indoor

# Sala Templo

La Sala Templo está situada en la nueva bodega, construida por Domingo Triay en 1988. Su nombre viene dado por la arquitectura moderna del espacio, con columnas y techo alto, que recuerdan a una iglesia.

**Capacidad para 35 personas en formato cóctel.**



Espacios Raimat	m <sup>2</sup>	Alto (m)	Ancho (m)	Largo (m)	Luz natural	Cóctel	Teatro	Escuela	Banquete	Mesa en U	Imperial
<b>Sala Templo</b>	120	5,6	14	14	No	65	35	20	50	25	35

**RAIMAT**

[www.raimat.com](http://www.raimat.com) | [reservas@raimat.es](mailto:reservas@raimat.es) | 973 259 273



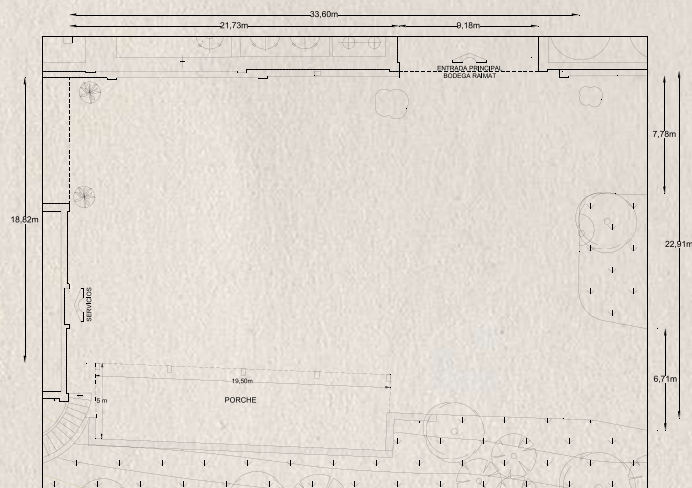
# Plaza exterior



La fachada modernista de Raimat es obra del arquitecto Joan Rubió i Bellver. Antiguamente, la uva recogida en la vendimia se llevaba hasta esta plaza

y daba comienzo a todo el proceso de vinificación, con la entrada de la uva a la bodega.

Esta plaza es un espacio acogedor, rodeado de edificios modernistas y de naturaleza.



Espacios Raimat	m <sup>2</sup>	Alto (m)	Ancho (m)	Largo (m)	Luz natural	Cóctel	Teatro	Escuela	Banquete	Mesa en U	Imperial
<b>Plaza exterior</b>	645	—	20	30	Sí	550	400	200	350	150	300

## RAIMAT

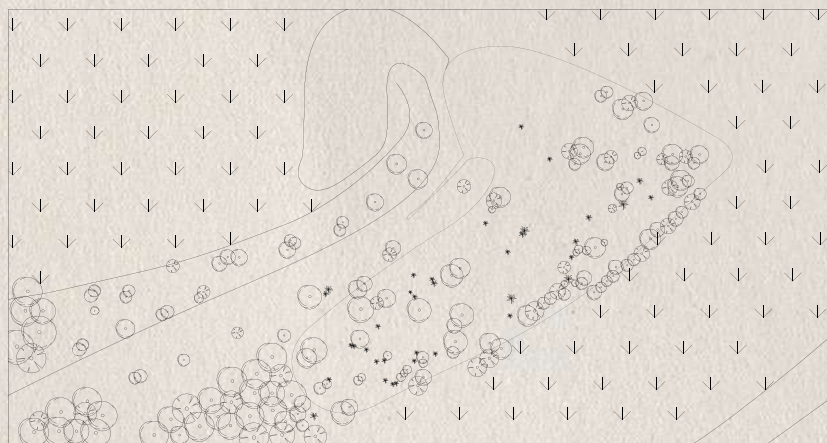
[www.raimat.com](http://www.raimat.com) | [reservas@raimat.es](mailto:reservas@raimat.es) | 973 259 273

# Mirador de las viñas



Este gran espacio exterior realza la belleza del entorno natural y permite disfrutar de espectaculares paisajes frente al viñedo de Raimat, lugar en el que reinan la flora y la fauna autóctonas.

Este espacio es ideal para actividades outdoor y experiencias gastronómicas, en un entorno natural.



Espacios Raimat	m <sup>2</sup>	Alto (m)	Ancho (m)	Largo (m)	Luz natural	Cóctel	Teatro	Escuela	Banquete	Mesa en U	Imperial
<b>Mirador de las viñas</b>	1700	—	20	70	Sí	200	—	—	150	—	—

**RAIMAT**

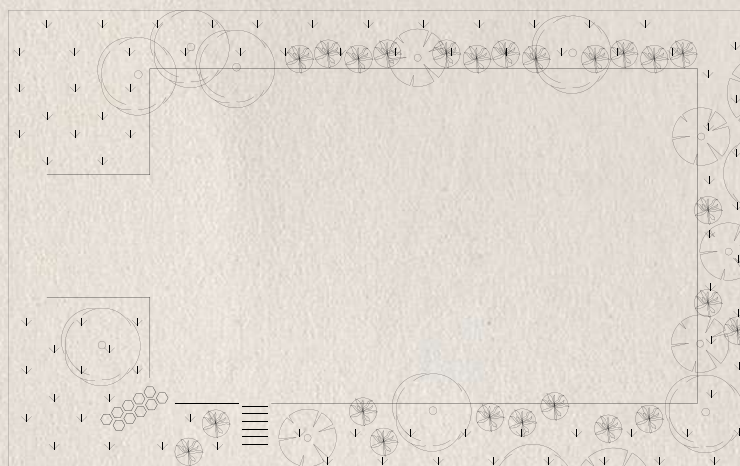
www.raimat.com | reservas@raimat.es | 973 259 273

# Explanada de la entrada principal



Junto a la zona de aparcamiento destaca una gran explanada, situada frente a la entrada principal de la bodega Raimat. Este polivalente espacio exterior está recomendado para experiencias de teambuilding y actividades al aire libre que requieran de una carpa o un escenario.

**Capacidad para 200 vehículos.**



Espacios Raimat	m <sup>2</sup>	Alto (m)	Ancho (m)	Largo (m)	Luz natural	Cóctel	Teatro	Escuela	Banquete	Mesa en U	Imperial
<b>Explanada entrada</b>	4300	—	—	—	Sí	—	—	—	—	—	—

## RAIMAT

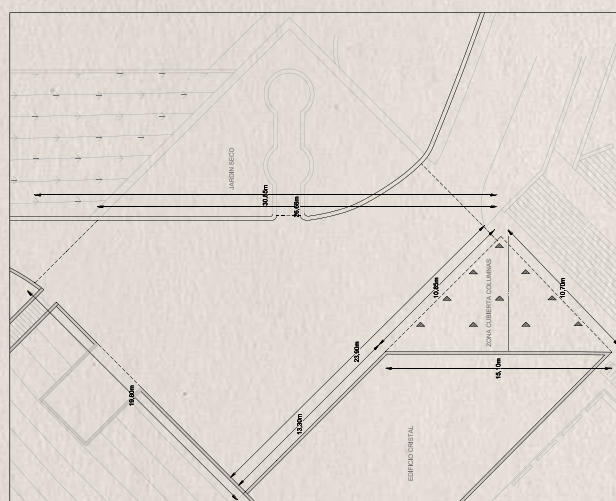
[www.raimat.com](http://www.raimat.com) | [reservas@raimat.es](mailto:reservas@raimat.es) | 973 259 273

# Terraza Domingo Triay



En 1914, Manuel Raventós inició una de sus mayores obras, las Bodegas Raimat.

La primera bodega fue construida en 1918 por el arquitecto modernista Rubió i Bellver, discípulo de Gaudí. Una posterior ampliación en 1988, a cargo del arquitecto Domingo Triay, aportó el aspecto definitivo de la bodega al erigir un templo del vino en las colinas. El resultado es una simbiosis perfecta entre el edificio y el paisaje de Raimat.



Espacios Raimat	m <sup>2</sup>	Alto (m)	Ancho (m)	Largo (m)	Luz natural	Cóctel	Teatro	Escuela	Banquete	Mesa en U	Imperial
<b>Terraza domingo triay</b>											
Terraza lago	307	—	18	26	Sí	225	200	150	200	125	—
Patio de columnas	52	—	—	—	Sí	—	—	—	—	—	—

**RAIMAT**

www.raimat.com | reservas@raimat.es | 973 259 273

# Arcs Celler Modernistes



Las bodegas Raimat cuentan con una impresionante entrada de arcos modernistas, creados en 1918 por el arquitecto catalán Joan Rubió i Bellver, discípulo y colaborador del reconocido Antoni Gaudí.

El edificio recibe con los brazos abiertos a los visitantes, enmarcando el espacio con los imponentes arcos de estilo modernista, contruidos con los ladrillos

a vista, y una colorida vidriera que recuerda la tradición del vino de Raimat.



Espacios Raimat	m <sup>2</sup>	Alto (m)	Ancho (m)	Largo (m)	Luz natural	Cóctel	Teatro	Escuela	Banquete	Mesa en U	Imperial
<b>Arcs modernistes</b>											
Zona cubierta	140	9,2	9,45	22,76	Sí	100	100	60	80	—	80
Zona no cubierta	73	—	—	—	Sí	—	—	—	—	—	—

RAIMAT

www.raimat.com | reservas@raimat.es | 973 259 273

# Actividades

 RAIMAT  
NATURA  
RESERVA NATURAL DE LA RAMBLA DE LA ESCALONERA

## Visita a Raimat



## Un viaje sensorial al hogar de nuestros vinos

La historia de Raimat comienza con la visión de Manuel Raventós, que en 1917 cumplió su sueño de convertir un desierto de 3.200 hectáreas de tierras yermas en un fabuloso viñedo.

A lo largo de más de 100 años de historia, el compromiso de Raimat con la naturaleza ha sido una prioridad máxima. Actualmente somos un referente en viticultura sostenible, certificada oficialmente por la sostenibilidad de nuestras viñas y por los procesos de elaboración que utilizamos.

Esta actividad ofrece la oportunidad de pasear por los viñedos, conocer la bodega modernista de Joan Rubió i Bellver y disfrutar de una degustación de tres vinos diferentes.

**Se recomienda llevar calzado cómodo.**

**La visita al viñedo está supeditada a las condiciones meteorológicas y del suelo.**

**Duración aproximada de la actividad: de 2 a 2.30 h**

**RAIMAT**

[www.raimat.com](http://www.raimat.com) | [reservas@raimat.es](mailto:reservas@raimat.es) | 973 259 273

---

## Condiciones generales de contratación

### CONDICIONES DE LA VISITA

La visita comenzará puntualmente a la hora concertada. Cuando hayan pasado más de 15 minutos de la hora de inicio, no será posible añadirse al grupo. Las vistas han de reservarse con antelación, ya que cuentan con un aforo limitado. Si hay alguna persona con movilidad reducida, pedimos que se comunique para adaptar el itinerario.

### CONFIRMACIÓN DE LA RESERVA

La visita estándar para menos de 10 personas puede pagarse tanto con tarjeta de crédito como en efectivo, el mismo día de la visita y antes de empezarla.

La visita estándar para grupos a partir de 10 personas deberá pagarse por anticipado, al menos 5 días hábiles antes de realizarla.

Cualquier tipo de actividad especial, independientemente del número de personas, deberá pagarse por anticipado, al menos 5 días hábiles antes de realizarla.

### OPCIONES DE PAGO

El pago puede hacerse efectivo mediante:

#### Tarjeta de crédito

Ha de enviarse por e-mail a [reservas@raimat.com](mailto:reservas@raimat.com) la siguiente información:

1. Nombre del titular de la tarjeta + numeración de la tarjeta y fecha de caducidad.
2. Autorización por escrito del pago del titular de la tarjeta, indicando el importe de la visita y/o actividad.
3. Datos de la visita reservada: Nombre de la persona que realiza la reserva + datos de la visita + número de asistentes y condiciones de los mismos (jubilados, adultos, niños de más y de menos de 7 años).

#### Transferencia bancaria

Ha de enviarse por e-mail a [reservas@raimat.com](mailto:reservas@raimat.com) el comprobante de la transferencia, indicando el número de factura en el concepto.

#### Banco Santander Central Hispano

C/ Paseo de Gracia, 5  
08007 Barcelona  
Nº CUENTA BANCARIA: 0049 1806 90 2212031021  
IBAN: ES70 0049 1806 9022 1203 1021  
BIC: BSCHEMM

No se aceptan cheques. Si no se realiza el pago en el plazo establecido, se anulará la reserva automáticamente.

### GASTOS DE CANCELACIÓN

Si la visita se anula en un tiempo inferior a 72 horas antes, no se devolverá el importe cobrado. Para grupos de más de 10 personas, no se devolverá el importe cobrado si la cancelación

no se realiza al menos una semana hábil antes de la fecha de la visita.

Solo se aceptan cancelaciones por escrito a [reservas@raimat.com](mailto:reservas@raimat.com), en horario de lunes a viernes, de 9 h a 16 h (excepto festivos).

---

# RAIMAT

[www.raimat.com](http://www.raimat.com) | [reservas@raimat.es](mailto:reservas@raimat.es) | 973 259 273



# Raimat Natura



RAIMAT  
NATURA  
VINI BIOVERSI 1974





## RAIMAT NATURA: La tierra devuelve lo que le damos

La finca de Raimat es el espacio natural más grande del país dentro de una finca vitivinícola. En ella encontramos estanques, cañizares y viñedos de cultivo 100% ecológico. La caza está prohibida desde hace décadas, y con el paso de los años se ha convertido en un ecosistema singular, refugio y lugar de cría de más de un centenar de especies, algunas de ellas en peligro de extinción.

Conscientes de su importancia y valor, en 2021 decidimos abrir las puertas de nuestro espacio natural a los visitantes y a los amantes de la naturaleza. Y así nace Raimat Natura.

Raimat Natura es un espacio natural visitable y gratuito de 700 hectáreas que se encuentra a 15 km de la ciudad de Lleida. Se trata de un proyecto pionero en nuestro país y único en Europa que pone al alcance del público la gran riqueza natural del territorio, donde conviven en armonía aves acuáticas, aves rapaces, diferentes especies de mamíferos, encinares centenarios y nuestros cultivos de viña 100%

ecológicos y sostenibles.

Raimat Natura se puede descubrir siguiendo diferentes itinerarios perfectamente señalizados, practicando el senderismo o mediante rutas en bicicleta y bicicleta eléctrica, que pueden alquilarse en las mismo Centro de Interpretación del espacio. También se ofrecen actividades familiares, vuelos en globo y cenas enogastronómicas.

El director de Raimat, Joan Esteve, nos da las claves sobre a filosofía del proyecto:

**“La gestión de un pequeño territorio tiene una enorme responsabilidad. El respeto a los hábitats y las especies autóctonas, la prohibición de la caza, el cultivo ecológico, el mantenimiento de las cubiertas vegetales, la replantación de hábitats degradados y una larga lista de acciones son las que han permitido que en la finca convivan multitud de especies. Ahora queremos abrir este paraje a los visitantes y que disfruten de esta experiencia única “.**

---

RAIMAT

[www.raimat.com](http://www.raimat.com) | [reservas@raimat.es](mailto:reservas@raimat.es) | 973 259 273

---

## La fauna de nuestro espacio natural

Las particulares condiciones de la finca de Raimat (libre de caza, libre de insecticidas, con zonas húmedas y cañaverales ...) explican el hecho de que se hayan instalado en nuestro espacio natural una inusual variedad de aves que sólo se podían observarse en zonas como el Delta del Ebro, los Aiguamolls del Empordà o el Lago de Ibars. Por ello, actualmente, Raimat Natura es una de las zonas en Cataluña más interesantes para la observación de aves.

Algunas de estas especies son especies protegidas prácticamente desaparecidas de Europa, como el águila perdicera, característica de zonas montañosas, el

aguilucho, un ave rapaz que cría a los cañaverales en primavera, el milano real, de casi dos metros de longitud con las alas extendidas, o el sisón, un pájaro de patas largas, más corredor que volador.

Además de las numerosísimas especies de aves, en Raimat Natura podremos observar diferentes especies de mamíferos como ginetas, zorros, garduñas, conejos y liebres, y anfibios como las tortugas de arroyo.



---

RAIMAT

[www.raimat.com](http://www.raimat.com) | [reservas@raimat.es](mailto:reservas@raimat.es) | 973 259 273

Estas son algunas de las especies animales que podrás observar en nuestro espacio natural:



Pato cuchara



Somormujo lavanco



Nútria



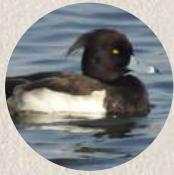
Porrón europeo



Focha



Tortuga de arroyo



Porrón moñudo



Gallineta de agua



Conejo



Porrón pardo



Garza real



Liebre



Ánade rabudo



Alcavarán



Gineta



Águila azor



Oropéndola europea



Raposa



Aguilucho lagunero



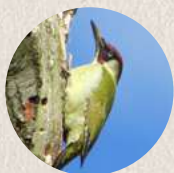
Abejaruco



Garduña



Milano real



Carpintero verde



Sisón común



Pico picapinos

RAIMAT

[www.raimat.com](http://www.raimat.com) | [reservas@raimat.es](mailto:reservas@raimat.es) | 973 259 273

---

# Conocer Raimat Natura: turismo sostenible, familiar y activo

La visita a el espacio natural de Raimat Natura es atractiva para personas interesadas en la naturaleza y el turismo sostenible, para familias que buscan propuestas de actividades al aire libre, para aficionados a la ornitología, para amantes del ciclismo y el senderismo ... y también para vecinos de Lleida que quieren redescubrir y disfrutar de su entorno más cercano.

La visita empieza en el Centro de interpretación, donde recibirás toda la información necesaria para disfrutar de la experiencia y conocerás los diferentes recorridos, uno de los cuales es accesible para personas con movilidad reducida. También descubrirás los diferentes puntos de interés, como el encinar centenario, la avenida de las variedades (donde en un breve paseo puedes encontrar hasta 10 variedades de uva) o el circuito del lago, una zona privilegiada para la observación de aves.

A partir de ahí puedes elegir tu recorrido, según la duración que prefieras y tus intereses, e iniciar tu visita de forma autónoma a pie, en bicicleta, o en una de las bicicletas eléctricas disponibles para los visitantes. A lo largo del recorrido encontrarás diferentes paneles informativos que disponen de contenido audiovisual sobre las especies que los habitan. Podrás completar tu visita disfrutando de alguna de las actividades dirigidas que Raimat Natura te ofrece, como por ejemplo las rutas dinamizadas, el vuelo en globo y la experiencia enogastronómica.



---

RAIMAT

[www.raimat.com](http://www.raimat.com) | [reservas@raimat.es](mailto:reservas@raimat.es) | 973 259 273

---

# Actividades en Raimat Natura



## Marcha Nórdica

Te proponemos una ruta guiada y dinamizada de dos horas de duración donde aprender, mientras paseas, la técnica de la marcha nórdica. Durante la ruta se efectuarán unas paradas para disfrutar del espacio y la realización de algunos movimientos saludables, con la ayuda de bastones.



## Actividad de orientación

¡Una ruta con un objetivo! Se trata de realizar un circuito donde se encontrarán balizas señalizadas en un mapa... ¡con tiempo limitado para que sea más emocionante! Antes de iniciar la actividad recibiréis una rápida formación en lectura de mapas por parte de vuestro guía. Una actividad ideal para hacer en familia o con tu grupo de amigos. Puedes elegir, según tus habilidades y experiencia, entre el Circuito de orientación, el Circuito Geocaching y la Iniciación a la orientación.



## Ruta de senderismo interpretativo

Una ruta guiada de 2 horas de duración que te permitirá descubrir el paraje de Raimat Natura. Podrás disfrutar haciendo senderismo o bicicleta mientras un guía te descubre las peculiaridades del espacio y de la flora y fauna que habita en ella.



## Alquiler de Bicicleta eléctrica

Servicio de alquiler de bicicleta eléctrica para poder recorrer y disfrutar de Raimat Natura. Disponible por 1h, por media jornada y por jornada completa.



## Alquiler de Bastones NW

Servicio de alquiler de bastones NW para practicar marcha nórdica mientras paseas por el privilegiado paraje.



## Actividades dirigidas

Actividades personalizadas y/o adaptadas a grupos o Escolares, diseñadas a medida según las necesidades de la persona o entidad solicitante.



## Vuelo en Globo

Vive la experiencia de sobrevolar el viñedo en globo aerostático.



## Actividad enogastronómica

Ven a disfrutar de los vinos de Raimat maridados con la mejor gastronomía de Km. 0 en un enclave único y con vistas privilegiadas.

---

RAIMAT

[www.raimat.com](http://www.raimat.com) | [reservas@raimat.es](mailto:reservas@raimat.es) | 973 259 273



VINYES PRÒPIES  
EQUILIBRI I RESPECTE PER LA TERRA

# RAIMAT

VITICULTURA SOSTENIBLE

---

RAIMAT

[www.raimat.com](http://www.raimat.com) | [reservas@raimat.es](mailto:reservas@raimat.es) | 973 259 273